



Manuale: Sostituzione della cinghia dello schienale del Trionic Walker

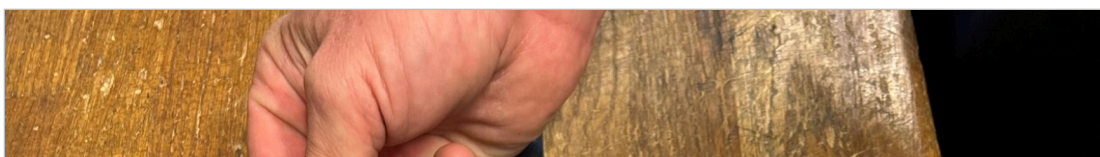


① Svitare la vite che tiene la cinghia con una chiave a brugola da 3 mm.

Ripetere sul lato opposto.



② Assicuratevi di recuperare la vite, il dado e il distanziale tubolare.





Manuale: Sostituzione della cinghia dello schienale del Trionic Walker



- ⑤ Inserire il nuovo cinturino sostitutivo nell'imbottitura.

IMPORTANTE: Assicurati di allineare l'estremità del cinturino con il logo TRIONIC, come mostrato nella foto.



- ⑥ Inserire il distanziatore tubolare nel foro all'estremità della cinghia.

