



Grazie per aver scelto il faro anteriore LED Trionic da 200 lumen.

Questo manuale mostra sia come fissare il fanalino a LED su un modello Walker (colonna di sinistra in basso) sia come fissarlo su un modello Veloped (colonna di destra in basso).

Nella foto a sinistra, **A** mostra la cinghia angolata a 10 gradi per fissare il fanalino su un modello Walker. **B** mostra la cinghia angolata a 0 gradi per fissare il fanalino su un modello Veloped.

Fissare il fanalino a LED

Istruzioni per un modello Walker



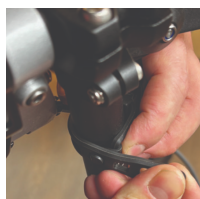
A1. Tra i due cinturini in gomma inclusi, scegli quello con una sezione di attacco per il fanalino a LED con angolo di 10 gradi.



A2. Spingi il fanalino nella fessura del cinturino finché non scatta in posizione.

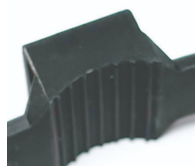


A3. Fissa il fanalino al Walker, sul tubo del telaio semi-verticale appena sotto la leva di sgancio rapido per la regolazione dell'altezza, oppure sul tubo dell'impugnatura semi-verticale nera.



A4. Tira bene la cinghia e fissala con il gancio di plastica.

Istruzioni per un modello Veloped



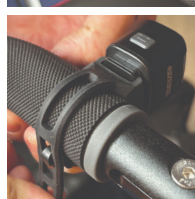
A1. Tra i due cinturini in gomma inclusi, scegli quello con una sezione di attacco per il fanalino a LED con angolo di 0 gradi.



B2. Spingi il fanalino nella fessura del cinturino finché non scatta in posizione.



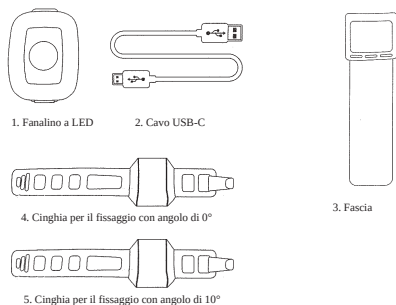
B3. Fissa la luce al Veloped, preferibilmente a destra o a sinistra della cerniera sulla barra di presa a forma di U. Tirare la cinghia strettamente e fissarla con il gancio di plastica.



B4. Tira bene la cinghia e fissala con il gancio di plastica.

Istruzioni per l'uso

La confezione contiene



Attenzione

È normale che la batteria raggiunga temperature elevate (fino a 40 °C) durante la carica a causa di reazioni chimiche al suo interno. La batteria potrebbe anche surriscaldarsi se non viene scaricata completamente prima della ricarica.

Diversi fattori possono influenzare la durata della batteria, tra cui il tipo di cella, la sollecitazione d'uso, la routine di manutenzione, la temperatura e il numero di cicli di carica. In genere, una maggiore capacità della batteria si traduce in una maggiore autonomia.

La capacità della batteria può ridursi a circa l'80% della sua capacità originale dopo 300-500 cicli di carica/scarica. Con la dovuta cura, la batteria può avere una durata fino a 3 anni.

La resistenza all'acqua è valida solo per l'acqua piovana. Non immergere la batteria o l'intera lampada in acqua durante la pulizia. Pulire la lampada con un panno morbido e umido quando necessario.

Performance della batteria

Le prestazioni della batteria sono significativamente influenzate dalle variazioni di temperatura:

Bassa temperatura: a 0 °C, la capacità diminuisce del 5-10%, riducendo l'autonomia del 50%. A -20 °C, la capacità diminuisce del 30%, riducendo potenzialmente l'autonomia del 70%. Le prestazioni tornano alla normalità quando la temperatura sale a 20 °C.

Tasso di aut scarica: a temperatura ambiente, la batteria perde circa l'1% della sua capacità al giorno. Se conservata a 40 °C, il tasso di aut scarica aumenta, portando a una perdita di circa il 5% della capacità al giorno.

Per mantenere prestazioni ottimali della batteria, evitare di esporla a temperature estreme e conservarla in un luogo fresco e asciutto.

Se non si utilizza la batteria per un lungo periodo, assicurarsi di ricaricarla ogni 3 mesi.

Come caricare la batteria

1. Trova il punto di ricarica nella parte inferiore della lampada.
2. Solleva il coperchio in gomma per accedere alla porta di ricarica.
3. Collega il cavo USB al caricabatterie USB.
4. Collega il cavo di ricarica alla porta di ricarica della lampada.
5. L'indicatore è rosso durante la ricarica.

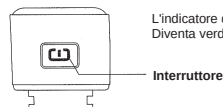


L'indicatore di carica diventa verde quando la carica è completa.

Attenzione: Utilizza il cavo USB originale in dotazione per caricare la batteria. Scollega il cavo di ricarica quando la batteria è completamente carica.

Come utilizzare il fanalino

Tieni premuto l'interruttore per 2 secondi per accendere o spegnere la luce. Fai clic una volta per scorrere le modalità.



L'indicatore di carica diventa rosso durante la ricarica. Diventa verde quando la carica è completa.

Pressione prolungata = acceso/spento. Quando è acceso, fare clic una volta

Modalità	Durata
Modalità fissa ▼ UN SOLO CLIC LED A 100% fisso ▼ UN SOLO CLIC LED A 50% costante ▼ UN SOLO CLIC LED B 100% fisso ▼ UN SOLO CLIC LED B 50% fisso ▼ UN SOLO CLIC TUTTI I LED 100% fissi ▼ UN SOLO CLIC TUTTI I LED 50% fissi	1,5 ore + 30 minuti MODALITÀ SICURA 4 ore e 30 minuti MODALITÀ SICURA 2 ore e 30 minuti MODALITÀ SICURA 4 ore e 30 minuti MODALITÀ SICURA 1,5 ore + 30 minuti MODALITÀ SICURA 3 ore e 30 minuti MODALITÀ SICURA
Modalità Flash ▼ UN SOLO CLIC LED A Flash ▼ UN SOLO CLIC LED B lampeggiante ▼ UN SOLO CLIC I LED A e B lampeggiano alternativamente ▼ UN SOLO CLIC LED A 100% fisso e B lampeggiante	4 ore e 30 minuti MODALITÀ SICURA 4 ore e 30 minuti MODALITÀ SICURA 2 ore e 30 minuti MODALITÀ SICURA 2 ore e 30 minuti MODALITÀ SICURA

DOPPIO CLIC
 LED B Faretto (1 LED bianco P-E2)
 LED A Proiettore (20 LED bianchi)

Con funzione di modalità memoria

Modalità sicura

Quando la batteria è scarica, la luce passa automaticamente alla modalità fissa a 5 lumen, garantendo altri 30 minuti di funzionamento.