



Grazie per aver scelto la luce anteriore a LED Trionic da 1600 lumen con batteria.

Questo manuale mostra sia come fissare il supporto della luce e la luce su un Walker (colonna di sinistra in basso) sia come fissarli su un Veloped (colonna di destra in basso).

Nella foto a sinistra, **A** mostra le parti di fissaggio del supporto per un Walker (2 viti + 2 rondelle). **B** mostra le parti di fissaggio del supporto per un Veloped (1 vite + 1 dado zigrinato + 1 dado).

Fissaggio del portalampada

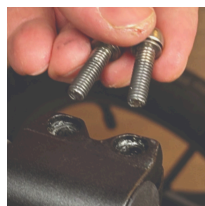
Istruzioni per un deambulatore



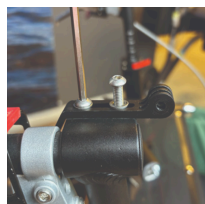
A1. Sulla parte superiore del tubo semi-verticale nero, individua le due viti che fissano il tubo dell'impugnatura, situato davanti alla leva del freno.



A2. Allentare entrambe le viti con la chiave a brugola da 5 mm fornita insieme alla luce LED.



A3. Rimuovere le due viti dal morsetto dell'impugnatura.



A4. Posizionare il portalampada sopra il morsetto dell'impugnatura, con l'attacco circolare e scanalato rivolto in avanti e verso l'alto. Inserire le due viti con le rondelle nei fori del morsetto.

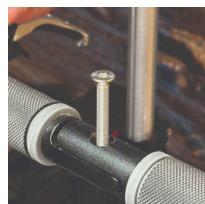


A5. Stringere le due viti con la chiave a brugola da 5 mm. **NOTA:** è importante stringere bene le viti perché fissano il tubo dell'impugnatura in gomma e la leva del freno.

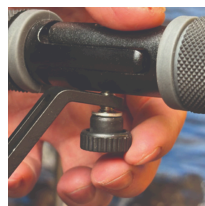
Istruzioni per un Veloped



B1. Individuare la vite nella cerniera centrale pieghevole della barra di impugnatura a U del Veloped. Svitare la vite con la chiave a brugola da 4 mm in dotazione e rimuoverla.



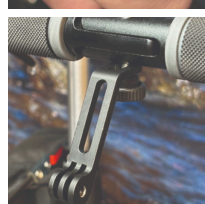
B2. Sostituisci la vecchia vite con quella più lunga inclusa nella confezione della luce a LED. Fissa la vite più lunga alla cerniera e stringila con la chiave a brugola da 4 mm.



B3. Fissare l'estremità corta angolata del supporto della lampada all'estremità inferiore della vite, sul lato inferiore della barra di presa a U. Il supporto deve essere rivolto verso il basso. Fissare il supporto con una rondella e il dado zigrinato, stringendo con le dita.



B4. Per un fissaggio più sicuro del supporto, evitando che si ruoti inavvertitamente di lato, sostituire il dado zigrinato con il dado in acciaio inossidabile incluso e serrarlo con una chiave da 10 mm.



B5. Questa foto mostra il portalampada correttamente fissato.

Fissaggio della luce LED al supporto

Istruzioni per un deambulatore



A6. Identificare l'estremità anteriore circolare del portalamпада, con due fessure per il fissaggio della lampada.



A7. Spingere la staffa scanalata della luce nelle fessure del supporto e assicurarsi che siano allineate. Guardando nella direzione di marcia del Walker, inserire il dado ad alette incluso da sinistra e serrarlo.

Istruzioni per un Veloped



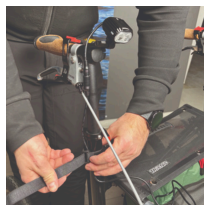
B6. Individuare la vite nella cerniera centrale pieghevole della barra di impugnatura a U del Veloped. Svitare la vite con la chiave a brugola da 4 mm in dotazione e rimuoverla.



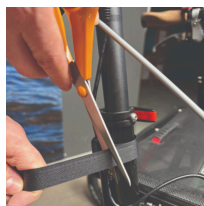
B7. Identificare l'estremità anteriore circolare del portalamпада, con due fessure per il fissaggio della lampada.

Posizionamento del pacco batteria

Istruzioni per un deambulatore



A8. Far passare il cavo di prolunga più lungo lungo il tubo dell'impugnatura semi-verticale del Walker e fissarlo con il cinturino in velcro incluso.

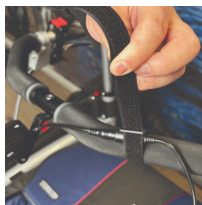


A9. È possibile tagliare la lunghezza eccessiva del cinturino in velcro con un paio di forbici.



A10. Riporre la batteria nella tasca posteriore con cerniera del cestino.

Istruzioni per un Veloped



B8. Far passare il cavo di prolunga più lungo lungo la barra di impugnatura a U del Veloped e fissarlo con la cinghia in velcro inclusa.

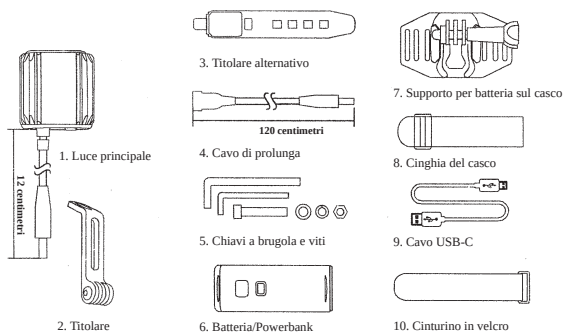


B9. È possibile tagliare la lunghezza eccessiva del cinturino in velcro con un paio di forbici.

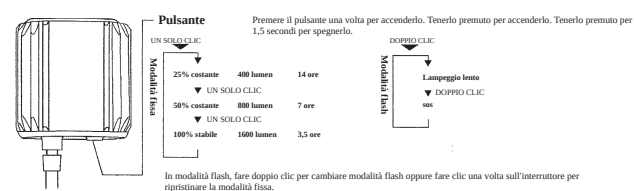


B10. Riporre la batteria nella tasca posteriore con cerniera del cestino.

Il pacchetto contiene



Come far funzionare la luce



Attenzione: la luce è progettata specificamente per funzionare con tensioni comprese tra 5 V e 12 V C.C. Quando la tensione in ingresso è inferiore a 6,5 V, l'indicatore di alimentazione della luce diventerà rosso. Ciò significa che la batteria è scarica e deve essere ricaricata.

